

TABLEAU DE SPECIFICATION DE SPIROTECH

Produit: Insulation Set
Universal
Trap/Universal Vent

Type: TUR125
Date: 19/11/2019

Client:
Projet:
Référence:

Critères de design

Suitable for: UE125WJ, UA125W

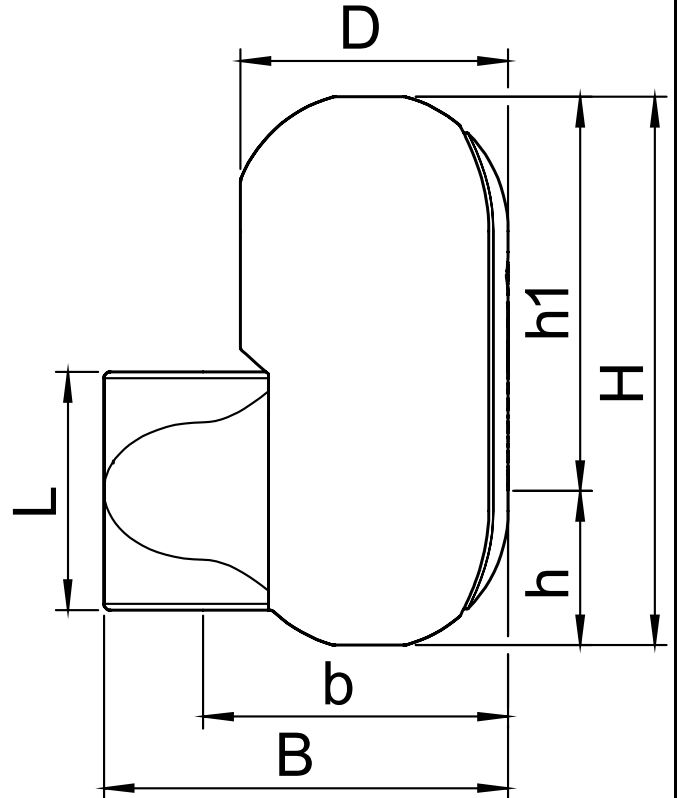
Contrôle de qualité

According to EnEV: oui
According to B2 (DIN 4102): oui
According to E (EN 13501-1): oui

Matériaux de construction

Corps: EPP
Couleur: Black

Dessin



Dimensions

H:	387 mm
h:	93 mm
h1:	293 mm
L:	170 mm
D:	164 mm
B:	234 mm
b:	177 mm

Poids à vide (environ) 0,3 kg

Sous réserve de modifications